

porodo | CHOOSE THE BEST

محول USB WiFi 6 ثنائي النطاق

محول إضافي من USB A إلى Type-C | هوائي خارجي
SKU-PD-W06ACE



وصف المنتج

محول برودو ثنائي النطاق ذو الواي فاي 6 مع محول USB A إلى Type-C إضافي وهوائي خارجي هو جهاز 802.11Ax يتضمن مجموعة شرائح Realtek 8832BU، مما يتيح له تحقيق معدل نقل يصل إلى 1800 ميجابيت في الثانية. يمكن استخدام هذا الجهاز متعدد الاستخدامات مع أجهزة الكمبيوتر وأجهزة PSP ومشغلات الوسائط والأجهزة الأخرى التي تتطلب قدرة لاسلكية. يمكن أن تعمل كمنفذ وصول (AP) أثناء الإعداد، مما يسمح لك بمشاركة شبكتك مع أجهزة Wi-Fi الأخرى. يعمل زر WPS على تبسيط عملية التشفير، بينما يضمن القرص المضغوط AUTO-RUN أنه حتى المستخدمين الجدد في التكنولوجيا يمكنهم تثبيت المحول بسرعة ودون عناء.

التحديدات

IEEE 802.11a/g/b/n/ac/ax	معايير اللاسلكي
واجهة USB 3.0 عالية السرعة	واجهة الاستضافة
2.4GHz; 5.8GHz	نطاق الترددات
DBPSK, DQPSK, CCK, OFDM	نوع التشكيل
At 270M: -68dBm@10% PER At 54M: -68dBm@10% PER At 11M: -85dBm@10% PER	حساسية المتلقي
Ad-Hoc Infrastructure, soft AP	وضع العمل
WPS, 64/128big WEP, WPA/WPAS, WPA-PSK/WPA2-PSK(TKIP/AES)	أمان اللاسلكي
Windows XP/VISTA/Win7/Win10/Win11/Linux /Macintosh	أنظمة التشغيل المدعومة
USB 3.0 Hi-Speed connector	واجهة
هوائي عالي الكسب بقوة 2 ديسيبل	نوع الهوائي
درجة حرارة التشغيل: 0°C إلى 40°C درجة حرارة التخزين: -40°C إلى 70°C رطوبة التشغيل: 10% - 90% (غير مكثفة) رطوبة التخزين: 5% - 95% (غير مكثفة)	البيئة
متوافق مع FCC (الولايات المتحدة)، علامة CE (أوروبا)، RoHS، متوافق مع Wi-Fi	التوافق

دليل تثبيت البرنامج

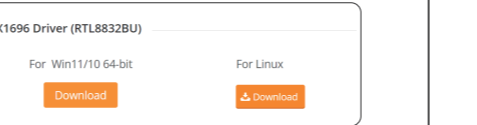
الرمز الاستجابي:



عنوان التنزيل:

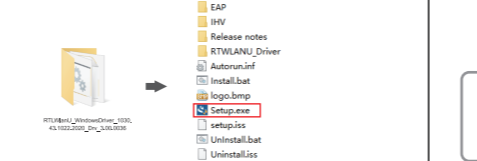
<https://www.szedup.com/support/driver-download/usb-adpeter/ep-ax1696/>

١. قم بتنزيل برنامج التشغيل:
- للحصول على برنامج التشغيل، قم بمسح رمز الاستجابة السريعة
ضوئياً أو أدخل عنوان URL في متصفحك.
- حدد برنامج التشغيل المناسب لنظام التشغيل الخاص بك:

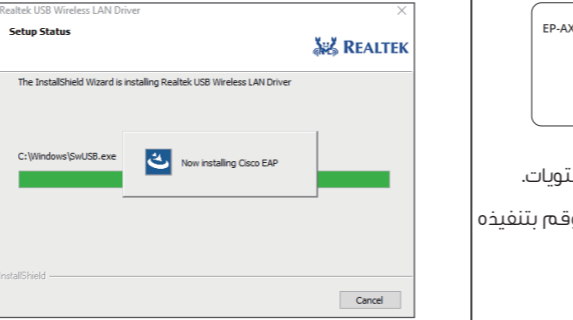


٢. استخراج وتثبيت برنامج التشغيل:
الملف الذي تم تنزيله بتنسيق مضغوط؛ استخراج المحتويات.

من الملفات المستخرجة، حدد موقع "Setup.exe" و قم بتنفيذه لبدء التثبيت كما هو موضح.

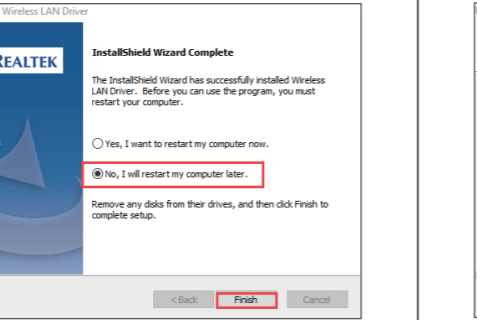


٣. تقدم التثبيت:
- يجب أن يستغرق التثبيت دقيقة واحدة تقريباً.
* سيشير شريط التقدم إلى حالة تثبيت برنامج تشغيل Realtek USB Wireless LAN.



٤. استكمال التثبيت:
عند الانتهاء، حدد "لا، سأقوم بإعادة تشغيل جهاز الكمبيوتر الخاص بي لاحقاً" وانقر فوق "إنهاء" للخروج من برنامج التثبيت.

٥. إنشاء اتصال:
بمجرد اكتمال التثبيت، يجب أن تكون قادراً على الاتصال بالإنترنت.



٦. للاتصال:
- انقر على أيقونة الإنترنت في أسفل يمين الشاشة.
- اختر شبكة Wi-Fi المفضلة لديك من القائمة.
- أدخل كلمة مرور Wi-Fi وحدد "اتصال".
* تأكد من تحديد "الاتصال تلقائياً" من أجل الراحة في المستقبل.

- عند نجاح الاتصال، ستتغير الحالة إلى "متصل، آمن".

