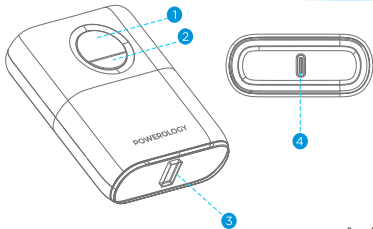


الرسم البياني



١. عرض رقمي
٢. زر الوظيفة
٣. منفذ USB للشحن السريع ٣.٠
٤. منفذ توصيل الطاقة من النوع C (PD) للإدخال والإخراج

المواصفات الفنية

- السعة: 10,000 مللي أمبير/وات في الساعة.
- نوع البطارية: خلايا ليثيوم أيون مزدوجة 21700.
- نوع الإدخال PD: (PD) 18 واط (5 فولت/3 أمبير، 9 فولت/2 أمبير، 12 فولت/1.5 أمبير). إنتاج:
- نوع (PD) C: 20 واط (5 فولت/3 أمبير، 9 فولت/2.22 أمبير، 12 فولت/1.67 أمبير).
- USB QC-3.0: (5 فولت - 6.5 فولت/3 أمبير، 6.5 فولت - 9 فولت/2 أمبير، 9 فولت/1.5 أمبير).
- إجمالي مخرجات الطاقة: بحد أقصى 5 فولت/3 أمبير
- الأبعاد: الطول 81.3 ملم × العرض 60.88 ملم × الارتفاع 26.0 ملم.
- الوزن: حوالي 175 جرام.



10000mAh ULTRA-COMPACT PD POWER BANK

SKU:PPBCHA04-PU PPBCHA04-BU PPBCHA04-BK
PPBCHA04-TI PPBCHA04-GN

تعليمات التشغيل

- إعادة شحن البطارية المحمولة:
- قم بتوصيل بنك الطاقة بمصدر طاقة باستخدام كابل من النوع C. أثناء إعادة الشحن، تومض الشاشة لإظهار مستويات الطاقة الحالية.
- تشغيل جهازك:
- قم بتوصيل جهازك باستخدام كابل الشحن الخاص به بمنفذ USB أو منفذ Type-C الخاص ببنك الطاقة. تعرض الشاشة الرقمية عمر البطارية المتبقي للحظات ثم يتوقف إيقاف تشغيلها بعد بدء الشحن. لإيقاف الشحن قبل الانتهاء، اضغط مرتين على الزر. إذا كان غير نشط، فسيتم إيقاف تشغيل بنك الطاقة بعد ٣٥ ثانية.

مواصفات المنتج

- مزود بشاشة رقمية لمراقبة مستويات الطاقة.
- الجزء الخارجي مطاطي من أجل المتانة والإمساك.
- نقل الطاقة بكفاءة عالية.
- خلايا ليثيوم أيون عالية السعة تضمن السلامة وطول العمر.
- مصممة لتقليل فقدان الطاقة عند عدم الاستخدام.
- تمديد مدة الاستعداد.
- التوافق العالمي مع مجموعة متنوعة من الهواتف الذكية.
- تعمل الدوائر الذكية على الحماية من الشحن الزائد والتفريغ والدوائر القصيرة.
- عامل شكل مدمج لسهولة الحمل.
- يتضمن كابل شحن بطول 30 سم لمزيد من الراحة.

احتياطات السلامة

- تجنب الشحن غير المرافق للبطارية.
- الابتعاد عن الرطوبة الزائدة أو السوائل. قم بتخزينها في منطقة جافة وجيدة التهوية عند عدم الاستخدام.
- امتنع عن إتلاف أو إحداث ثقوب في غلاف بنك الطاقة لمنع المخاطر مثل ارتفاع درجة الحرارة أو الانفجار.
- قم بحماية الجهاز من مصادر الحرارة العالية، بما في ذلك الأجهزة وأشعة الشمس المباشرة، خاصة التي تزيد عن ٤٠ درجة مئوية، كما هو الحال داخل السيارة الساخنة.
- تجنب الاستخدام بالقرب من المجالات الكهربائية أو المغناطيسية القوية، بما في ذلك القرب من أجهزة الميكروويف، للحفاظ على سلامة الجهاز.
- في حالة حدوث أي رائحة غير عادية أو حرارة أو تغير في اللون أو تشوه، توقف عن الاستخدام على الفور وتخلص من الجهاز بأمان.
- يجب أن يتم إجراء الخدمة أو الإصلاحات فقط من قبل فنيين محترفين، خاصة في حالة تلف الجهاز أو تسريبه أو عطله. لا تحاول الإصلاح الذاتي لأن ذلك قد يكون خطيرًا.
- تخلص من بنك الطاقة بشكل مسؤول في مركز إعادة تدوير البطاريات المناسب؛ فهي ليست مناسبة للتخلص من القمامة بشكل منتظم.
- قد تقل سعة البطارية إذا لم يتم استخدامها لمدة ثلاثة أشهر أو أكثر. ومع ذلك، ينبغي استعادة القدرة الطبيعية بعد 3-4 دورات شحن كاملة.