

porodo



**Porodo Lifestyle**

**مجفف شعر صغير**

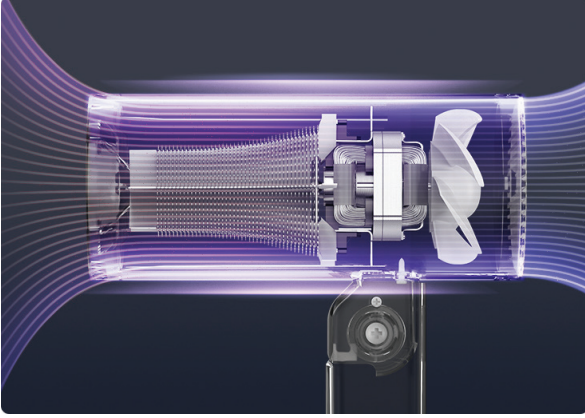
قابل للطّي بقوة ١٣٠٠ واط

SKU: PD-LSFMHD-WH

الميزات.....	٢
عرض تخطيطي.....	٢
تعليمات السلامة.....	٢
تعليمات الاستخدام.....	٤
تعليمات بعد الاستخدام.....	٥
الإعدادات.....	٥
تعليمات الصيانة.....	٥
المواصفات.....	٦
الضمان.....	٧
اتصل بنا.....	٧

قبل تثبيت المنتج واستخدامه، يرجى قراءة دليل المستخدم هذا بعناية لضمان الاستخدام الصحيح والحفاظ عليه آمنًا للرجوع إليه في المستقبل.

## الميزات



### ١. تقنية درجة الحرارة الثابتة

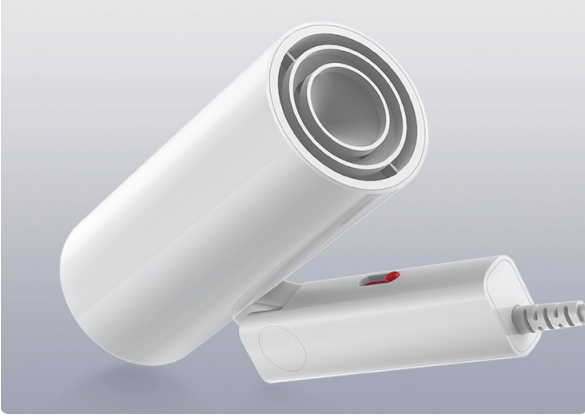
استمتع بتجفيف سريع دون أي ضرر بفضل تقنية درجة الحرارة الثابتة عند ٥٧ درجة.

### ٢. استخدام بثقة

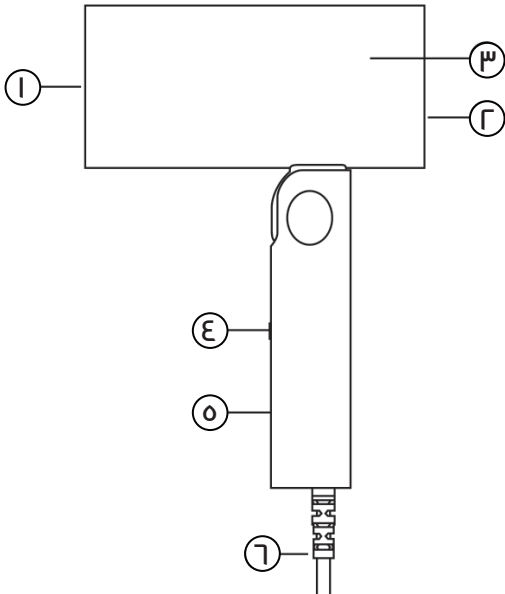
• شهادة السلامة ٣C

• حماية محسنة من السخونة الزائدة

• سلك طاقة مقاوم للهب



## عرض تخطيطي



١. مخرج

٢. مدخل

٣. السكن

٤. محدد الوضع: "١" للساخن، "١" للبارد، و "0"

للإيقاف

٥. مقبض

٦. سلك الطاقة

## تعليمات السلامة

قم بإعطاء الأولوية لإرشادات السلامة الأساسية هذه قبل تشغيل مجفف الشعر لمنع إصابتك أو إصابة الآخرين. قد يؤدي عدم الالتزام بهذه التعليمات إلى نشوب حريق أو حروق أو صدمة كهربائية أو حوادث أخرى.

**تحذيرات:** عدم الامتثال للتعليمات التالية قد يؤدي إلى حوادث الحرائق، الحروق، الاختناق، أو الصدمة الكهربائية.

**1.** تجنب استخدام مجفف الشعر بيدين رطبتين. لا تضع أو تخزن مجفف الشعر بالقرب من أي خزانات ماء أو مناطق تحتوي على ماء أو بيئات عالية الرطوبة.

**2.** يجب عدم استخدام مجفف الشعر بالقرب من حمامات مليئة بالماء، أو دش، أو حوض غسيل، أو أي أوعية تحتوي على ماء آخر. الاستخدام أثناء الاستحمام أو الاستحمام صارمًا ممنوعًا.

**3.** عند تشغيل مجفف الشعر، من الضروري استخدام مقبس طاقة قياسي والتحقق من جهد الإخراج للمقبس. يجب تشغيل مجفف الشعر وغيره من الأجهزة الكهربائية بشكل مستقل.

**4.** تأكد من أن الجهد المطبق يتوافق مع الجهد المقنن المحدد على هذا الجهاز.  
**5.** لا تترك الجهاز دون رقابة أثناء التشغيل.

**6.** بعد الاستخدام، أو في حالة انقطاع التيار الكهربائي أثناء الاستخدام، من الضروري فصل الجهاز عن المقبس الكهربائي. امسك بالمقبس بشكل ثابت وانزعه من المقبس لضمان السلامة.

**7.** إذا كان مجفف الشعر يعمل بشكل متقطع، فتوقف عن استخدامه على الفور.

**8.** تجنب وضع قوة فائقة على سلك الطاقة. لا تتلاعب أو تحاول إصلاح سلك الطاقة. توقف عن الاستخدام إذا كان سلك الطاقة أو المقبس يظهر علامات على التلف أو يصبح ساخنًا أثناء الاستخدام.

**9.** تجنب تعريض مجفف الشعر لصدمة كبيرة أو سقوط قوي.

**10.** ابق مجفف الشعر بعيدًا عن غاز الفحم وغيره من المواد القابلة للاشتعال، بما في ذلك المذيبات القابلة للتطاير، ومذيبات الدهان، والرداذ.

**11.** قلل من استخدام مجفف الشعر في الحمام. إذا كان لا بد من استخدامه في الحمام، فافصله عن التيار بعد الاستخدام. نظرًا للقرب من الماء، فإنه يبقى خطرًا حتى عندما يكون مجفف الشعر معطلًا. لزيادة الحماية وتعزيز السلامة، يُنصح بتثبيت مفتاح التسرب إلى الأرض بتيار تشغيل مقنن لا يتجاوز ٣٠ ملي أمبير داخل الدائرة الكهربائية التي تُشغل الحمام. للتثبيت والتحقق من السلامة، يرجى استشارة كهربائي معتمد.

**12.** تجنب تنظيف مجفف الشعر بأي مذيبيات، بنزين، أو غيرها من المذيبيات.

**١٣.** احرص على عدم تشابك الشعر في فتحة الهواء أثناء الاستخدام. لا تقم بإدخال أي أجسام في مخرج أو مدخل الهواء، حيث يمكن أن يؤدي ذلك إلى تعطل الجهاز أو حدوث صدمة كهربائية. إذا تعطل مدخل الهواء أو المخرج أثناء تشغيل الجهاز، فقم بوقف الاستخدام على الفور، وافصله عن الطاقة، وقم بتنظيف أي عوائق من مدخل الهواء أو المخرج. بعد أن يبرد الجهاز لبضع دقائق، حاول تشغيله مرة أخرى. إذا لم يستأنف مجفف الشعر العمل بشكل طبيعي عند إعادة توصيل الطاقة، فابحث عن خدمة من مركز صيانة محترف.

**١٤.** تجنب توجيه تدفق الهواء نحو العينين أو المناطق الحساسة الأخرى أثناء استخدام مجفف الشعر.

**١٥.** تخلص من مواد التغليف بشكل مسؤول لتجنب أي خطر من الاختناق، خاصة للرضع، وقم بتخزين مجفف الشعر بعيدًا عن متناول الأطفال. اليقظة مطلوبة عند استخدام مجفف الشعر بواسطة الأطفال أو بالقرب من الأشخاص ذوي الإعاقة.

**١٦.** لا يجب السماح للأطفال باللعب بهذا المنتج.

**١٧.** يجب تقييد استخدام مجفف الشعر لأغراضه المقصودة، وهي تجفيف الشعر وتصفيفه.

**١٨.** تجنب استخدام أي ملحقات لم يتم توريدها من قبل الشركة المصنعة مع مجفف الشعر.

**١٩.** هذا المجفف مخصص فقط للاستخدام المنزلي.

**٢٠.** حافظ على مسافة لا تقل عن ١٠ سم بين الشعر ومدخل الهواء أثناء استخدام الجهاز لتجنب سحب الشعر إلى مجفف الشعر.

**٢١.** كن حذرًا من توجيه مجفف الشعر أثناء الاستخدام وتأكد من عدم وضع مخرج الهواء بالقرب الشديد من الشعر.

**تحذير:** يرجى الحفاظ على مسافة دنيا تزيد عن ٣ سم بين مخرج الهواء والشعر.



**ملاحظة:** يجب عدم استخدام مجفف الشعر أثناء الاستحمام أو في الدش.

## تعليمات الاستخدام

**١.** أدخل القابس في مقبس الطاقة.

**٢.** استخدم مفاتيح التحكم في درجة الحرارة وسرعة الرياح لضبط الإعدادات حسب الحاجة.

## تعليمات بعد الاستخدام

١. قم بإيقاف تشغيل الجهاز وفصله من مصدر الطاقة.
٢. ضع الجهاز على سطح مقاوم للحرارة واتركه حتى يبرد تماماً.
٣. قبل التنظيف، افصلي فوهة الهواء عن مجفف الشعر.
٤. قم بتخزين الجهاز في منطقة آمنة وجافة ونظيفة.

## الإعدادات

مفتاح	الإعدادات	الوظيفة
سرعة النفخ / درجة الحرارة	* _ درجة حرارة عادية	يجفف الشعر باستخدام الهواء المحيط دون تسبب أضرار للشعر.
	II _ سرعة / درجة حرارة عالية	ينتج تدفق هواء قوي لتجفيف الشعر الرطب بسرعة.
	I _ سرعة / درجة حرارة منخفضة	يوفر نسيماً لطيفاً لتجفيف الشعر. يوفر حرارة مثالية للتجفيف مع توفير حماية إضافية لمنع سخونة الشعر.
	O	يتم إيقاف تشغيل الجهاز

## تعليمات الصيانة

١. لا تحاول إصلاح أو تفكيك أو تعديل مجفف الشعر بنفسك.
٢. إذا تضرر سلك الكهرباء أو المقبس، قم بوقف الاستخدام على الفور لتجنب أي خطر،  
واتصل بخدمة الإصلاح المحترفة للإصلاح أو الاستبدال.
٣. إذا تحول الهواء إلى بارد عند اختيار الإعداد الساخن، أو إذا لاحظت وجود شرر أو علامات  
حمراء داخل مجفف الشعر، فتوقف عن الاستخدام على الفور واستشر خدمة إصلاح محترفة.
٤. الأخطاء الشائعة وطرق التصحيح:

مشكلة	السبب	الحل
المنتج لا يعمل	المقبس الكهربائي المتصل بالمنتج ليس مُشحنًا بالطاقة.	تأكد من أن مخرج الطاقة يعمل.
	تسخن المنتج بشكل زائد وقد أُغلق تلقائيًا.	قم بإيقاف تشغيل مجفف الشعر وافصله عن مصدر الطاقة، واتركه يبرد لعدة دقائق. قبل إعادة تشغيله، فحص المدخل الهوائي للتأكد من عدم وجود عوائق مثل الغبار أو الشعر أو أي أجسام أخرى.
	قد لا يتطابق جهد مصدر الطاقة المتصل مع التصنيف الكهربائي المطلوب للمنتج.	تحقق من مطابقة الجهد الكهربائي المزود مع التصنيف الكهربائي الموصى به لمجفف الشعر.

## المواصفات

مجفف الشعر	مجفف شعر صغير قابل للطي
رقم المنتج	PD-LSFMHD-WH
الجهد المقدر	التيار المتردد ٢٢٠ فولت - ٢٤٠ فولت
التردد المقدر	٥٠/٦٠ هرتز
الطاقة المقدرة	١٠٠٠ واط - ١٣٠٠ واط
سرعة المحرك	١٩٠٠٠ دورة في الدقيقة
مستوى الضوضاء	٧٥ ديسيبل
سعة التيار الهوائي	١٥ لتر/م
سرعة الرياح	١٣ م/ث
الوزن	٤٠٠ جرام
الحجم	١٨٣x٦٥x١٥٠ ملم

المنتجات التي تشتريها مباشرة من موقعنا الإلكتروني أو متجر **Porodo** تأتي مع ضمان لمدة ٢٤ شهرًا.

عند شراء منتجات **Porodo** من أي من البائعين المعتمدين لدينا، فإنك تحصل على ضمان لمدة ١٢ شهرًا فقط. إذا كنت ترغب في تمديد هذا الضمان، فانتقل إلى موقعنا على <https://porodo.net/warranty> واملأ النموذج بالمعلومات الخاصة بك. ولا تنس تحميل صورة للمنتج أيضًا. بعد أن قمنا بالتحقق من طلبك وقبوله، سنرسل إليك بريدًا إلكترونيًا لتأكيد تمديد ضمان منتجك.

لمزيد من المعلومات، يرجى التحقق من:  
<https://www.porodo.net/warranty>

## اتصل بنا

إذا كان لديك أي أسئلة حول سياسة الخصوصية هذه، يرجى الاتصال بنا على:  
[info@porodo.net](mailto:info@porodo.net)  
الموقع الإلكتروني: [www.porodo.net](http://www.porodo.net)  
خدمة العملاء: [support@porodo.net](mailto:support@porodo.net)  
انستغرام: **Porodo**