



**Powerology**

**كشاف سيارة LED ٧٠ واط**

SKU: PLDHBH

PLDHBH1, PLDHBH3, PLDHBH4, PLDHBH7

٢	المميزات
٢	تعليمات التركيب
٣	المواصفات
٤	التعليمات
٦	التخلص منه
٧	الضمان
٧	اتصل بنا

قبل تثبيت المنتج واستخدامه، يرجى قراءة دليل المستخدم هذا بعناية لضمان الاستخدام الصحيح والحفاظ عليه آمناً للرجوع إليه في المستقبل.

## المميزات

١. تسليط الضوء على تسليط الضوء: يتميز هذا المنتج بإضاءة مركزة، مما يعزز الرؤية والاهتمام بمناطق محددة.
٢. تبديد الحرارة بكفاءة: تم تصميم هذا النظام للتبريد الفائق، حيث يقوم هذا النظام بإدارة وتقليل تراكم الحرارة بكفاءة، مما يضمن الأداء الأمثل وطول العمر.
٣. الإعداد السريع: يوفر عملية تثبيت سريعة ومبسطة، مما يسمح بالاستخدام الفوري بأقل جهد.
٤. نظام ذكي لإدارة التحكم في درجة الحرارة: يتميز بنظام ذكي يقوم بضبط درجة الحرارة تلقائياً للحفاظ على ظروف التشغيل المثالية، وتحسين الأداء وكفاءة الطاقة.

## تعليمات التركيب

١. أطفئ المحرك وأوقف السيارة.
٢. افتح غطاء المحرك للوصول إلى مبيت المصباح الأمامي.
٣. قم بإزالة غطاء الغبار ومصباح الهالوجين الأصلي.
٤. قبل المتابعة، أمسك لمبة LED، وقم بتوصيلها بموصل المصباح الأمامي للسيارة، واختبر مؤشر LED.
٥. قم بإزالة قاعدة محول LED عن طريق دفعها ولفها.
٦. قم بتثبيت قاعدة محول LED في مبيت المصباح الأمامي وقم بتثبيتها باستخدام حلقة القفل لقفل قواعد محول LED.
٧. أدخل لمبة LED في قاعدة المحول.
٨. قم بلف لمبة LED بإحكام داخل المحول لتثبيتها في مكانها.
٩. بعد تأمين المصباح، قم بتوصيل مقبس LED بموصل المصباح الأمامي للسيارة لإكمال التثبيت والتأكد من تشغيله بشكل صحيح.

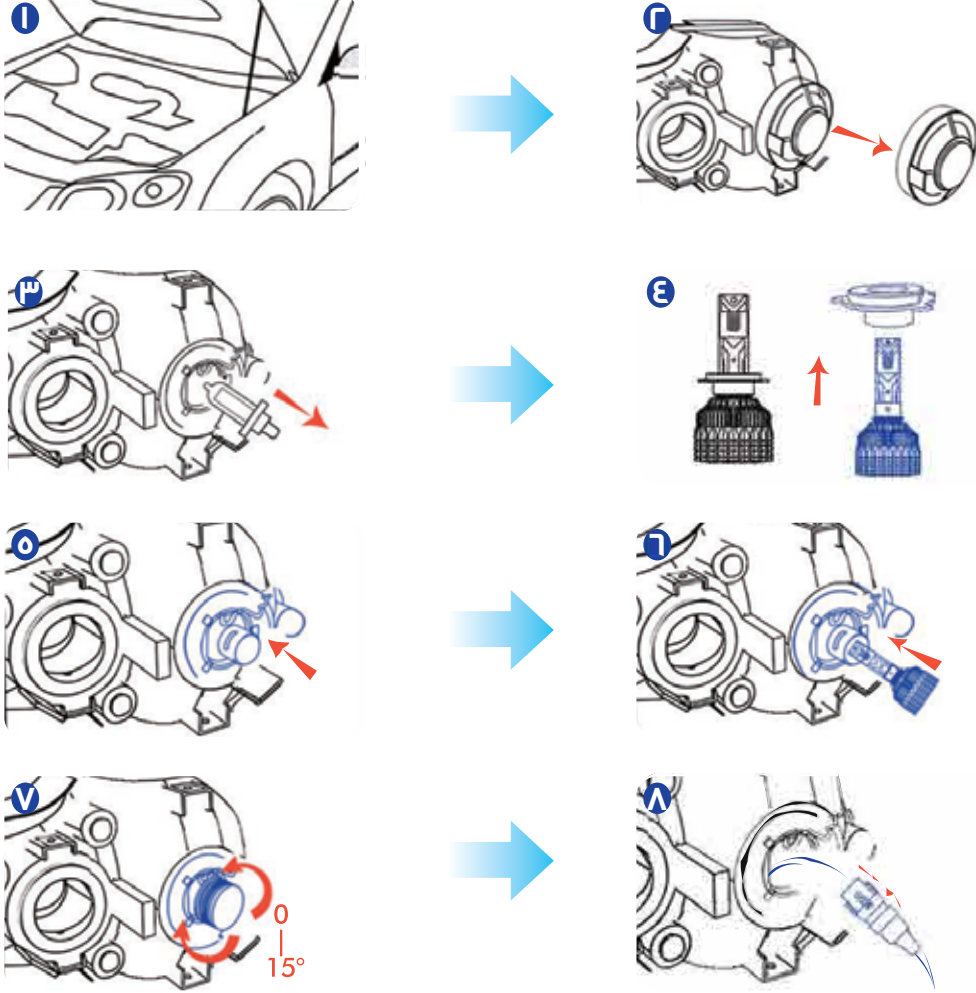
١٠. وأخيرًا، أعد تركيب غطاء الغبار للتأكد من أن كل شيء مغلق.

١١. اختبر التثبيت عن طريق تشغيل الأضواء.

١٢. كرر خطوات التثبيت للمبة الأخرى.

١٣. بمجرد تركيب كلا المصباحين، قم بتشغيل الأضواء، وتحقق من أدائها، واضبطها لتحقيق

نمط شعاع الضوء الأكثر معيارًا.



## المواصفات

٦٥٠٠ - ٧٠٠٠ كلفن	درجة حرارة اللون
٦٠٠٠ لومن ضوء فائق السطوع	السطوع
٧٠ واط	القوة
٤٠ - درجة مئوية إلى ١٢٠ درجة مئوية	درجة حرارة التشغيل
FCC, DOT, RoHS, CE, E4	الشهادات

**Q1:** هل تتطلب المصابيح الأمامية LED هذه أجهزة فك تشفير/مقاومات إضافية مضادة للوميض لسيارتي؟

**A:** المصابيح الأمامية LED متوافقة مع معظم طرازات السيارات. ومع ذلك، قد تتعرض بعض الطرز للوميض لأنها لا تتعرف تلقائيًا على هذه المصابيح الأمامية كبديل للوحدات الأصلية. في حالة ظهور هذه المشكلة، يرجى التواصل معنا للحصول على مزيد من المعلومات.

**Q2:** أتلقى خطأ بشأن المصابيح الأمامية اليسرى واليمنى بعد التثبيت. ماذا على أن أفعل؟  
**A:** ربما يرجع الوميض إلى حقيقة أن بعض طرازات السيارات غير متوافقة مع المنتج الحالي. يمكن حل هذه المشكلة عن طريق استخدام وحدة فك الترميز. لمزيد من المعلومات يرجى الاتصال بنا.

**Q3:** غطاء الغبار لا يتناسب مع مجموعة المصابيح الأمامية لأن المروحة كبيرة جدًا. ما هي خياراتي؟

**A:** تعتبر المروحة الموجودة في قاعدة المصابيح الأمامية LED الخاصة بنا ضرورية للحفاظ على درجة حرارة التشغيل المثالية وإطالة عمر المصابيح الأمامية. إذا لم يكن غطاء الغبار الموجود في سيارتك مناسبًا للمروحة، فيرجى الاتصال بنا للحصول على إرشادات أو للحصول على غطاء بديل مناسب.

**Q4:** أواجه مشكلة في تركيب المصابيح الأمامية في مجموعة المصابيح الأمامية؛ لن تمر حلقة القفل عبر المروحة. ماذا على أن أفعل؟

**A:** لتثبيت اللمبات حيث تعوق المروحة حلقة القفل، اتبع الخطوات التالية:

١. قم بإزالة الحلقة المطاطية والقطعة البلاستيكية (قاعدة المحول) من لمبة LED.

٢. ضع حلقة القفل على أنبوب المصباح.

٣. أعد تركيب قاعدة المحول البلاستيكية.

**ملاحظة:** يمكن أن تختلف حلقات القفل باختلاف المركبات، لذا إذا كنت لا تزال تواجه صعوبات، فاتصل بنا.

**Q:** كيف يمكنني الاتصال بخدمة العملاء بخصوص مشكلة الضمان؟

**A:** نحن نقدم ضماناً للمشكلات المتعلقة بالجودة فيما يتعلق بمصابيحنا. إذا واجهت مثل هذه المشكلات، يرجى التواصل معنا مباشرة عبر البريد الإلكتروني للحصول على المساعدة.

**Q1:** ماذا أفعل إذا واجهت مشكلات في تثبيت الأضواء؟

1. ملاءمة السكن والموصل: إذا لم تتمكن من تثبيت الأضواء لأن السكن والموصلات غير مناسبة، فيرجى الاتصال بنا للحصول على الدعم.

2. تركيب غطاء الغبار: إذا تعذر تركيب غطاء الغبار بسبب مشكلات توافق الحجم، فيرجى التواصل للحصول على بديل مناسب.

3. مشكلة حجم المروحة: إذا كانت المروحة كبيرة جدًا بحيث لا تتناسب مع مجموعة المصابيح الأمامية لديك، فيمكننا تقديم إرشادات أو حل بديل.

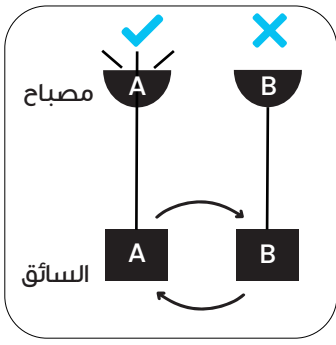
4. الأضواء الوامضة: إذا تومض الأضواء بسرعة، فقد يكون من الضروري تركيب جهاز فك التشفير. الاتصال بنا للحصول على مزيد من التفاصيل.

5. وظيفة الإضاءة: إذا قمت بتثبيت كلا المصباحين ولم يضيء أحدهما أو كليهما، فتأكد من أن جميع التوصيلات آمنة ومثبتة بشكل صحيح. إذا استمرت المشكلة، يرجى الاتصال.

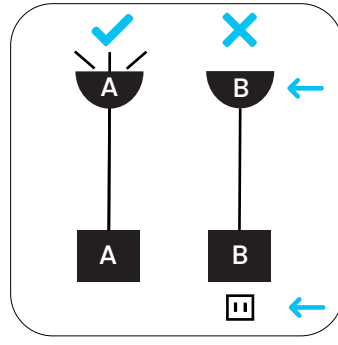
6. مشكلة وصول الشعاع: إذا كانت مصابيح الشعاع العالي/المنخفض تضيء كشعاع واحد فقط، فقد يكون هذا عيبًا في التثبيت أو المنتج. اتصل بنا لاستكشاف الأخطاء وإصلاحها.

7. تشتيت الضوء: إذا كانت الأضواء متناثرة على نطاق واسع جدًا، مما يوفر إضاءة غير فعالة، فأخبرنا بذلك، ويمكننا اقتراح تعديلات أو استبداله.

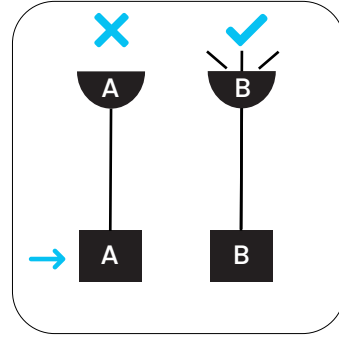
**ملاحظة:** إذا تعطل المصباح بعد الوصول إلى العمر الافتراضي المقصود وتحتاج إلى تحديد المصباح المعيب، فيرجى الرجوع إلى الصور المتوفرة للحصول على تعليمات الاختبار.



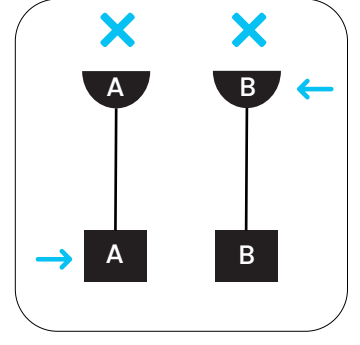
a



b



c



d

**a.** تغيير سائقين

**b.** فشل المصباح "B" أو القابض

**c.** فشل السائق "B".

**d.** فشل المصباح "B" والسائق "B".

**التخلص منه**

لا ينبغي التخلص من المنتج مع النفايات المنزلية العامة. وبدلاً من ذلك، ينبغي نقله إلى منشأة إعادة التدوير المناسبة لضمان السلامة البيئية.

المنتجات التي تشتريها مباشرة من موقعنا الإلكتروني أو متجر **Powerology** تأتي مع ضمان لمدة ٢٤ شهرًا.

ينطبق الضمان لمدة ٢٤ شهرًا على المنتجات التي تم شراؤها مباشرة من موقعنا الإلكتروني أو متجر **Powerology**. إذا تم شراء منتجات **Powerology** من أي من بائعي التجزئة المعتمدين لدينا، فسيكون المنتج مؤهلاً للحصول على ضمان لمدة ١٢ شهرًا فقط. لتمديد ضمان منتجك، قم بزيارة موقعنا الإلكتروني **powerology.me/warranty** واملأ التفاصيل الخاصة بك في النموذج المقدم بالإضافة إلى صورة تم تحميلها للمنتج لمعالجة طلبك. بمجرد الموافقة، ستتلقى رسالة تأكيد عبر البريد الإلكتروني بشأن ضمان المنتج الممتد. قم بتحميل المعلومات المطلوبة خلال ٤٨ ساعة من الشراء لتكون مؤهلاً لفترة ضمان مدتها ٢٤ شهرًا.

لمزيد من المعلومات، يرجى التحقق من:

**powerology.me/warranty**

## اتصل بنا

إذا كانت لديك أي أسئلة حول سياسة الخصوصية هذه، فيرجى الاتصال بنا على:

**hey@powerology.me**

الموقع الإلكتروني: **powerology.me**

انستغرام: **powerology.me**

فيسبوك: **powerology.ME**